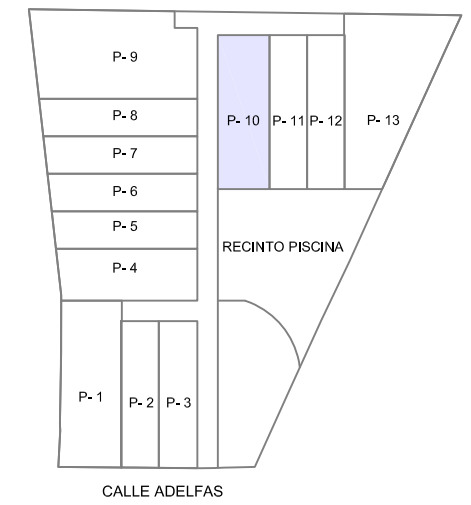
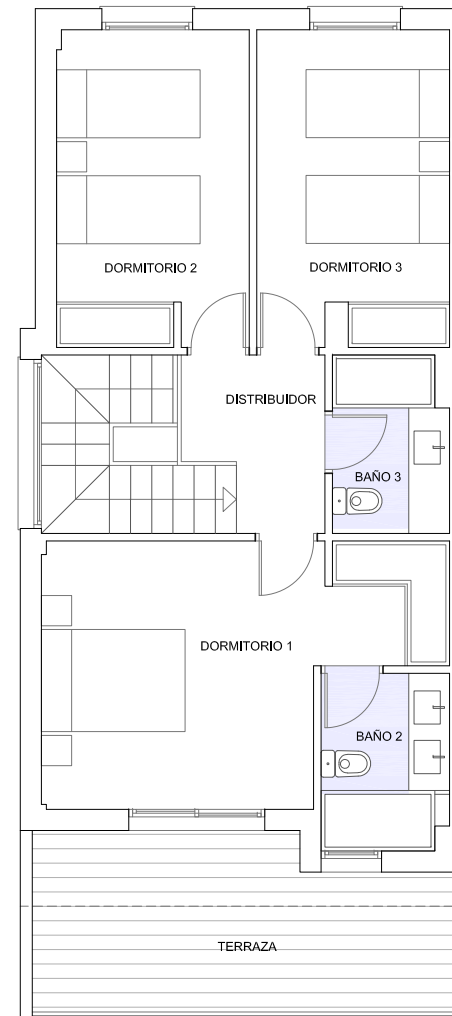


PROMOCIÓN ADELFA
 13 VIVIENDAS UNIFAMILIARES ADOSADAS
 CON GARAJE PISCINA Y ZONAS COMUNES

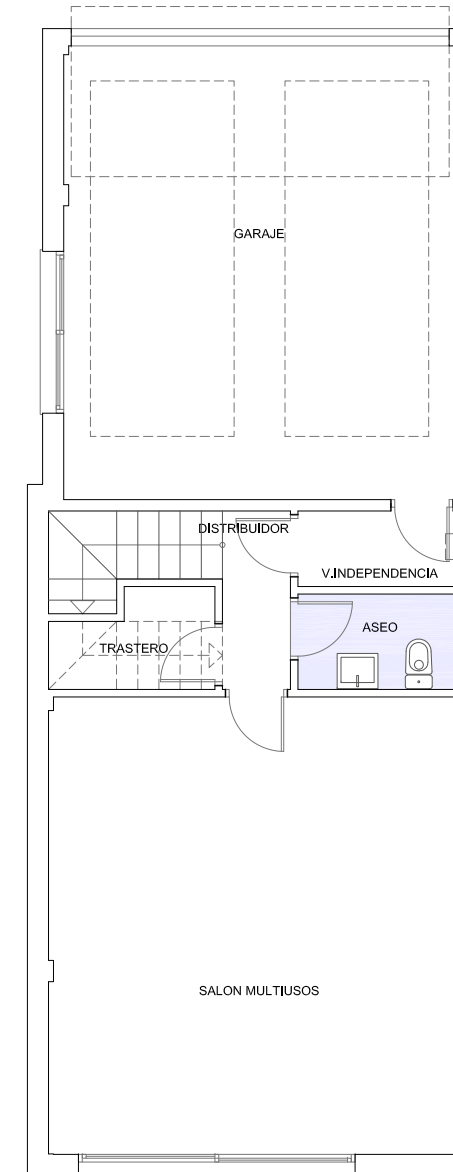
PLANTA BAJA		PLANTA PRIMERA		PLANTA SOTANO		SUPERFICIE CONSTRUIDA	
SALÓN - COMEDOR - COCINA	43.11 M2	DORMITORIO 1	15.73 M2	GARAJE	31.18 M2	PLANTA BAJA	60.00 M2
PASO	1.35 M2	DORMITORIO 2	10.63 M2	TRASTERO	2.53 M2	PLANTA PRIMERA	62.10 M2
BAÑO 1	2.48 M2	DORMITORIO 3	10.52 M2	DISTRIBUIDOR+ ESCALERA	4.61 M2	PLANTA GARAJE	87.08 M2
CUARTO LAVADO	1.88 M2	BAÑO 2	3.52 M2	ASEO	2.65 M2	SUP. CONST TOTAL	209.18 M2
ESCALERA	4.09 M2	BAÑO 3	3.93 M2	SALA MULTIUSOS	32.67 M2		
		DISTRIBUIDOR	3.95 M2	VESTIBULO	2.10 M2		
SUP. ÚTIL TOTAL P.BAJA	52.91 M2	SUP. ÚTIL TOTAL P.PRIMERA	48.28 M2	SUP. ÚTIL TOTAL P.SOTANO	75.74 M2		
PATIO DELANTERO	51.39 M2	TERRAZA	12.26 M2				
PATIO POSTERIOR	37.72 M2	SUP. ÚTIL EXT. TOTAL P.1.	12.26 M2				
PORCHE	13.99 M2						
SUP. ÚTIL EXT. TOTAL P.B.	103.10 M2						



PLANTA BAJA



PLANTA PRIMERA



PLANTA SOTANO



PRECIO: 400.000 € + IVA

ASS
 CBES AYA. S.S. SOCIEDAD LIMITADA
 PROMOTORA CONSTRUCTORA

HUMBERT
 arquitectos

PARCELA 10: TIPO A. 171,35 m2s



ESTE PLANO CORRESPONDE AL ANTEPROYECTO Y ESTA SUJETO A MODIFICACION POR MOTIVOS TECNICOS Y/O JURIDICOS DURANTE SU DESARROLLO

