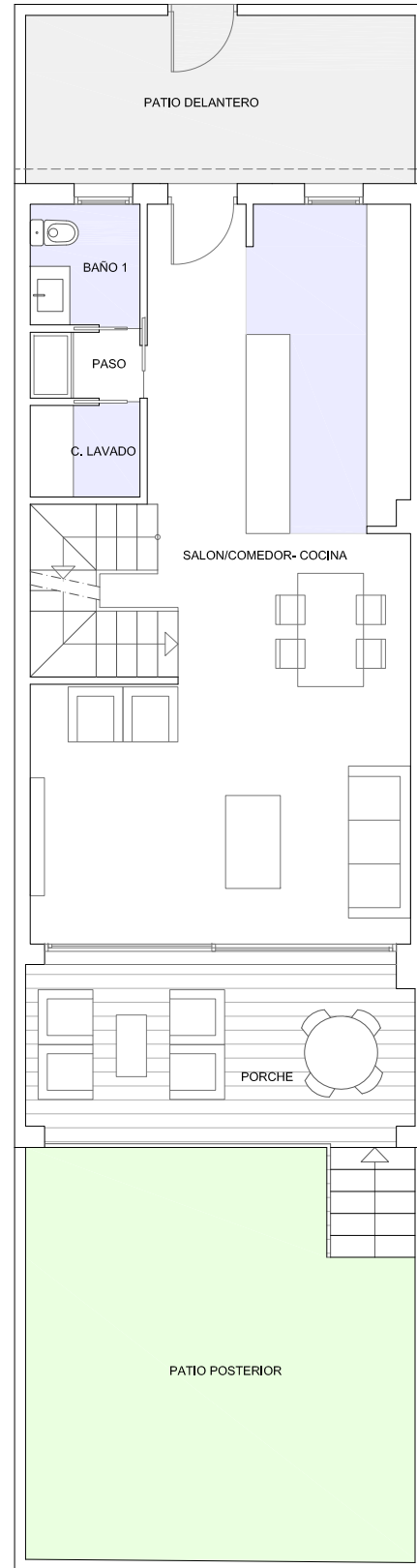
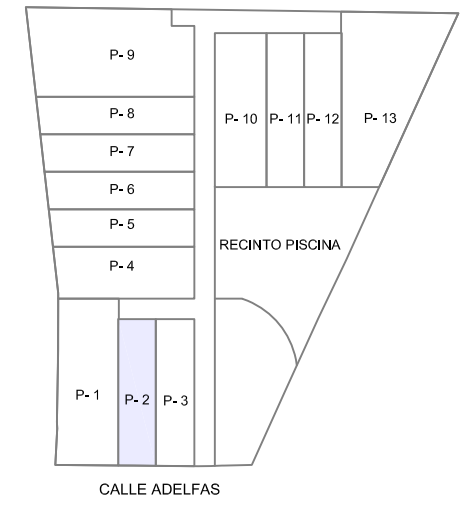
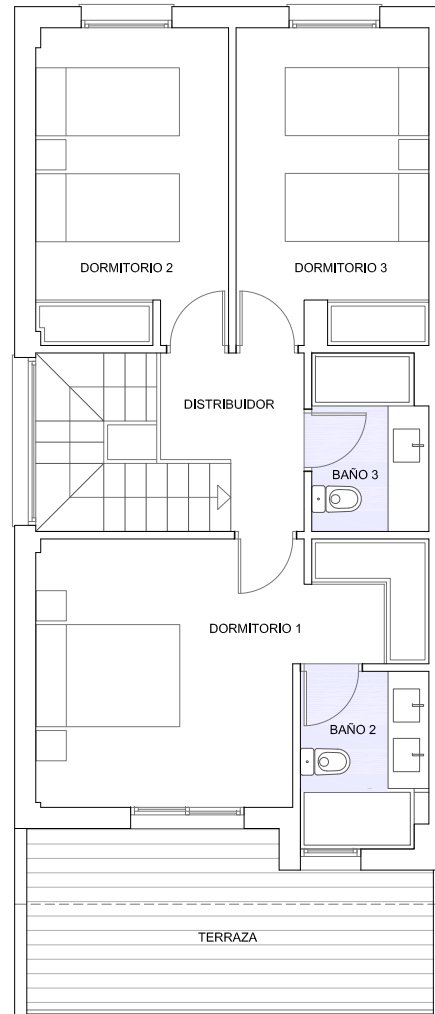


PROMOCIÓN ADELFA
13 VIVIENDAS UNIFAMILIARES ADOADAS
CON GARAJE PISCINA Y ZONAS COMUNES

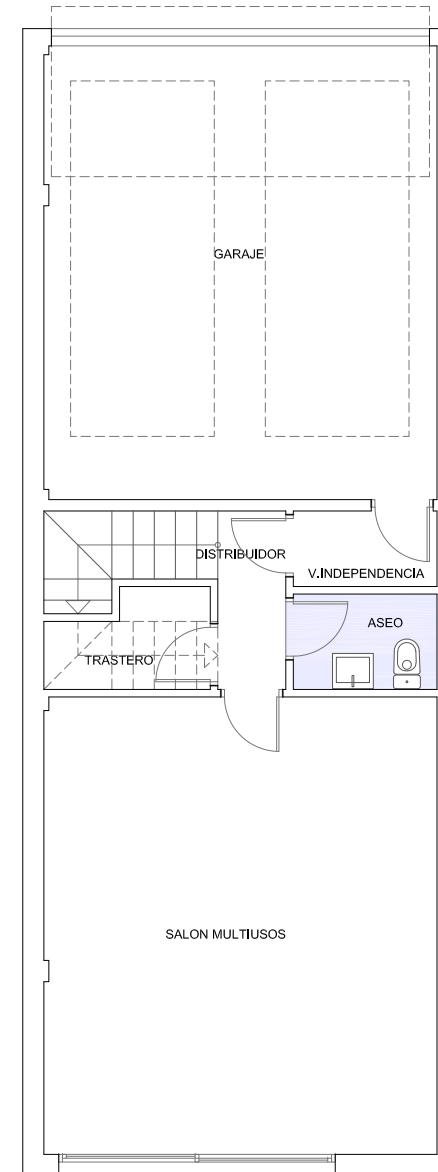
PLANTA BAJA		PLANTA PRIMERA		PLANTA SOTANO		SUPERFICIE CONSTRUIDA	
SALÓN - COMEDOR - COCINA	41.85 M2	DORMITORIO 1	14.98 M2	GARAJE	31.21 M2	PLANTA BAJA	57.29 M2
PASO	1.35 M2	DORMITORIO 2	10.65 M2	TRASTERO	2.53 M2	PLANTA PRIMERA	59.42 M2
BAÑO 1	2.48 M2	DORMITORIO 3	10.52 M2	DISTRIBUIDOR+ ESCALERA	4.61 M2	PLANTA GARAJE	83.13 M2
CUARTO LAVADO	1.88 M2	BAÑO 3	3.52 M2	ASEO	2.39 M2	SUP. CONST TOTAL	199.84 M2
ESCALERA	4.09 M2	BAÑO 2	3.93 M2	SALA MULTIUSOS	31.46 M2		
		DISTRIBUIDOR	3.80 M2	VESTIBULO	1.90 M2		
SUP. ÚTIL TOTAL P.BAJA	51.65 M2	SUP. ÚTIL TOTAL P.PRIMERA	47.40 M2	SUP. ÚTIL TOTAL P.SOTANO	74.10 M2		
PATIO DELANTERO	12.25 M2	CUBIERTA PLANA TRANSIT.	11.62 M2				
PATIO POSTERIOR	30.09 M2	SUP. ÚTIL EXT. TOTAL P.1.	11.62 M2				
PORCHE POSTERIOR	13.01 M2						
SUP. ÚTIL EXT. TOTAL P.B.	55.35 M2						



PLANTA BAJA



PLANTA PRIMERA



PLANTA SOTANO



PRECIO: 350.000 € + IVA

