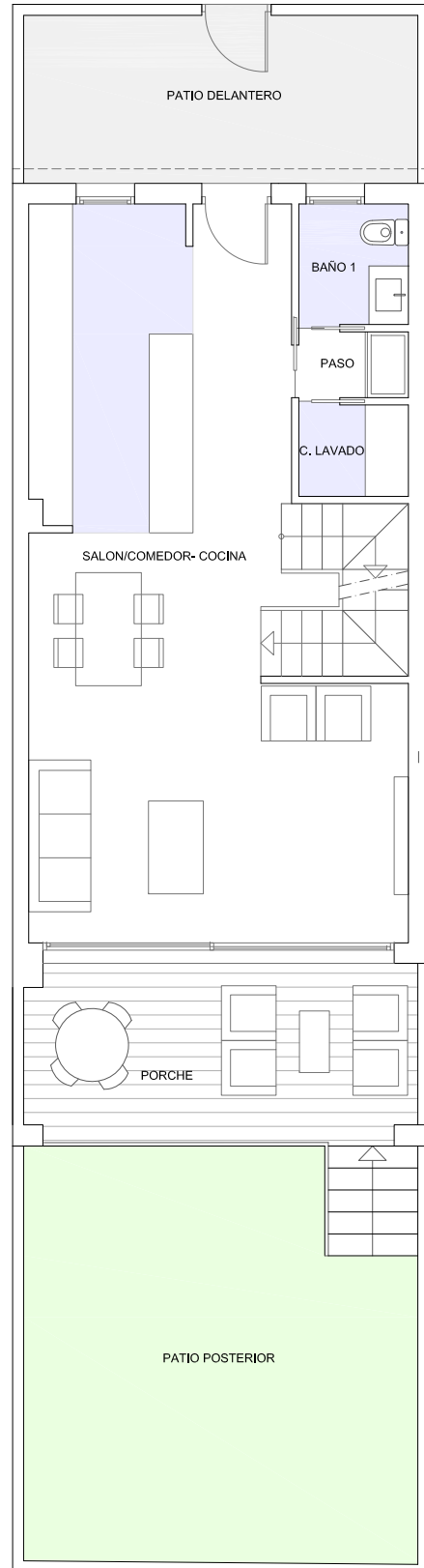
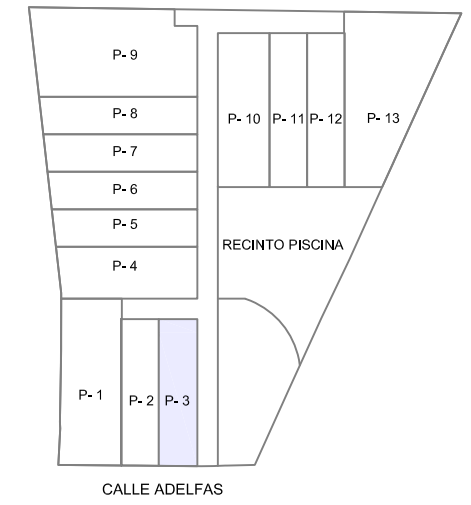
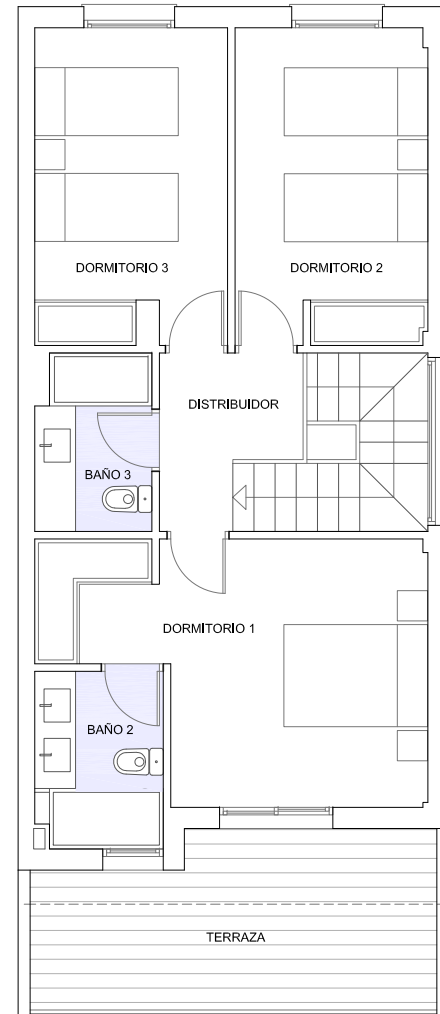


PROMOCIÓN ADELFA
13 VIVIENDAS UNIFAMILIARES ADOSADAS
CON GARAJE PISCINA Y ZONAS COMUNES

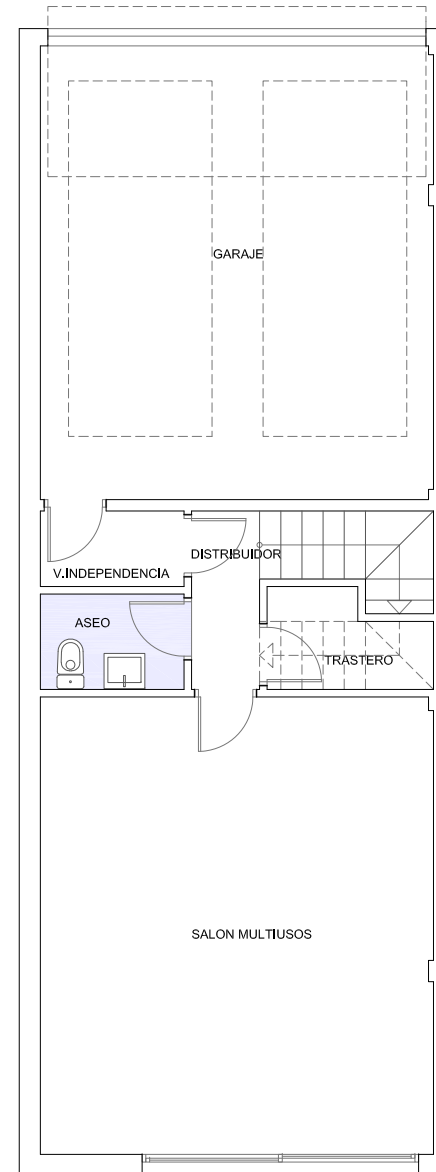
PLANTA BAJA		PLANTA PRIMERA		PLANTA SOTANO		SUPERFICIE CONSTRUIDA	
SALÓN - COMEDOR - COCINA	41.85 M2	DORMITORIO 1	14.98 M2	GARAJE	31.18 M2	PLANTA BAJA	58.88 M2
PASO	1.35 M2	DORMITORIO 2	10.65 M2	TRASTERO	2.53 M2	PLANTA PRIMERA	61.08 M2
BAÑO 1	2.48 M2	DORMITORIO 3	10.52 M2	DISTRIBUIDOR+ ESCALERA	4.61 M2	PLANTA GARAJE	85.26 M2
CUARTO LAVADO	1.88 M2	BAÑO 2	3.52 M2	ASEO	2.39 M2	SUP. CONST TOTAL	205.22 M2
ESCALERA	4.09 M2	BAÑO 3	3.93 M2	SALA MULTIUSOS	31.46 M2		
		DISTRIBUIDOR	3.80 M2	VESTIBULO	1.90 M2		
SUP. ÚTIL TOTAL P.BAJA	51.65 M2	SUP. ÚTIL TOTAL P.PRIMERA	47.40 M2	SUP. ÚTIL TOTAL P.SOTANO	74.07 M2		
PATIO DELANTERO	12.41 M2	CUBIERTA PLANA TRANSIT.	11.78 M2				
PATIO POSTERIOR	30.77 M2	SUP. ÚTIL EXT. TOTAL P.1.	11.78 M2				
PORCHE POSTERIOR	12.82 M2						
SUP. ÚTIL EXT. TOTAL P.B.	56.00 M2						



PLANTA BAJA



PLANTA PRIMERA



PLANTA SOTANO



PRECIO: 350.000 € + IVA

ASS
 CBES AYA. S.S. SOCIEDAD LIMITADA
 PROMOTORA CONSTRUCTORA

HUMBERT
 arquitectos

PARCELA 3: TIPO C. 120,64 m2s



ESTE PLANO CORRESPONDE AL ANTEPROYECTO Y ESTA SUJETO A MODIFICACION POR MOTIVOS TECNICOS Y/O JURIDICOS DURANTE SU DESAROLLO

