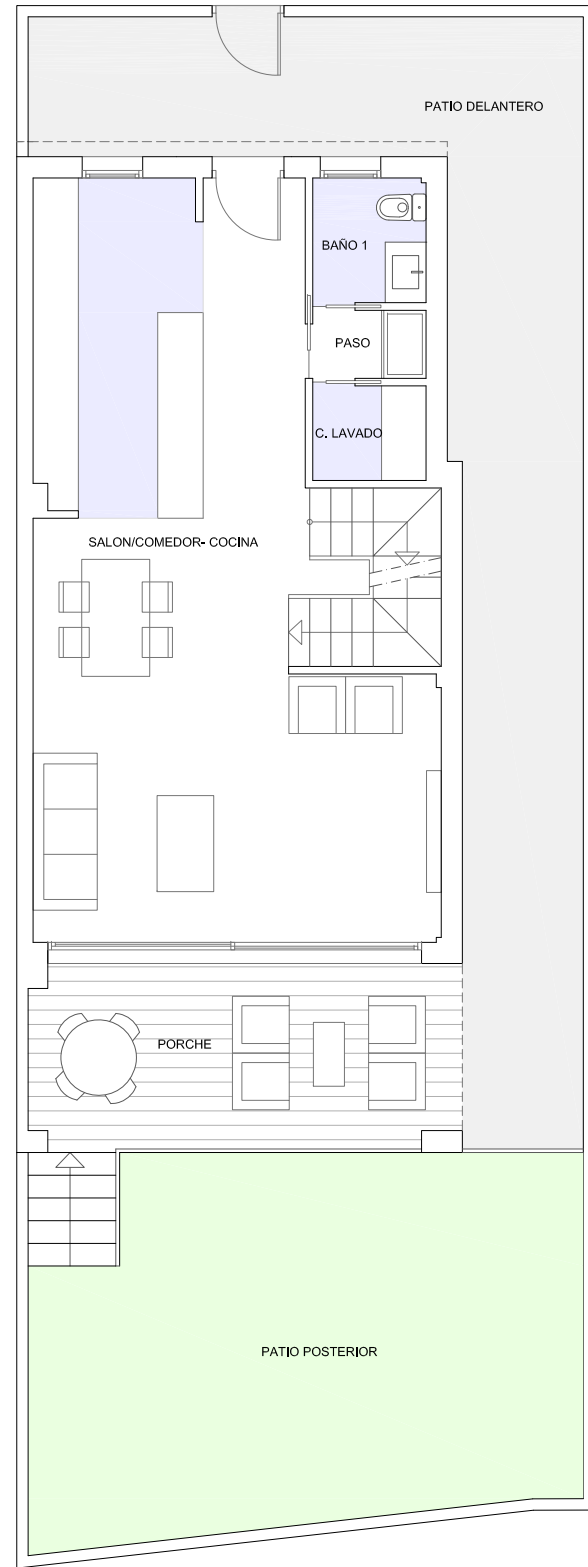
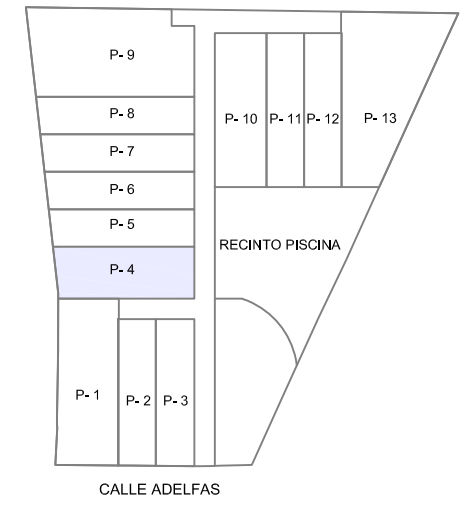
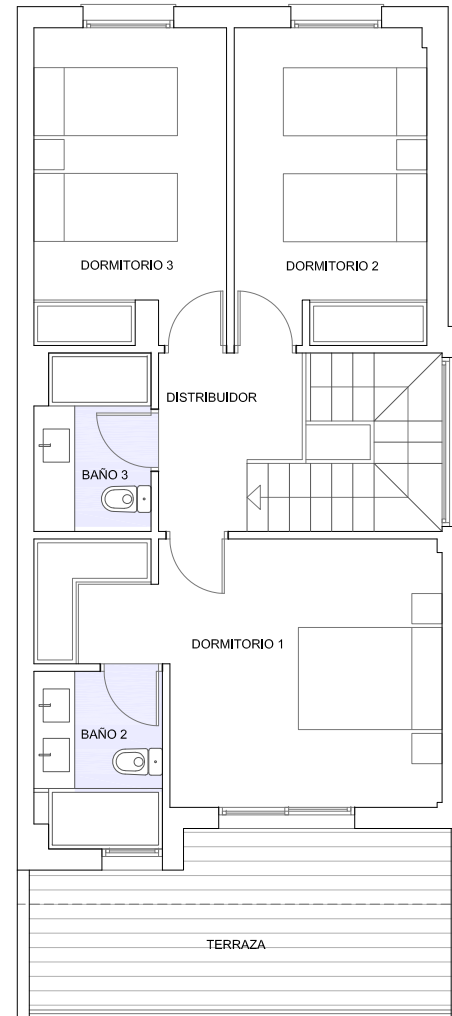


**PROMOCIÓN ADELFA**  
**13 VIVIENDAS UNIFAMILIARES ADOSADAS**  
**CON GARAJE PISCINA Y ZONAS COMUNES**

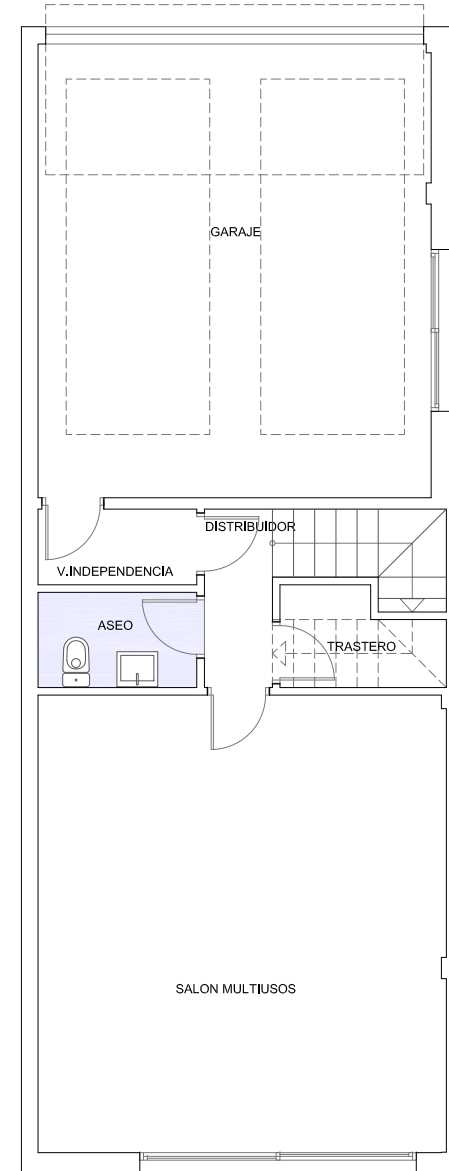
PLANTA BAJA		PLANTA PRIMERA		PLANTA SOTANO		SUPERFICIE CONSTRUIDA	
SALÓN - COMEDOR - COCINA	43.11 M2	DORMITORIO 1	15.73 M2	GARAJE	31.18 M2	PLANTA BAJA	60.00 M2
PASO	1.35 M2	DORMITORIO 2	10.63 M2	TRASTERO	2.53 M2	PLANTA PRIMERA	62.10 M2
BAÑO 1	2.48 M2	DORMITORIO 3	10.52 M2	DISTRIBUIDOR+ ESCALERA	4.61 M2	PLANTA GARAJE	87.08 M2
CUARTO LAVADO	1.88 M2	BAÑO 2	3.52 M2	ASEO	2.65 M2	<b>SUP. CONST TOTAL</b>	<b>209.18 M2</b>
ESCALERA	4.09 M2	BAÑO 3	3.93 M2	SALA MULTIUSOS	32.67 M2		
		DISTRIBUIDOR	3.95 M2	VESTIBULO	2.10 M2		
<b>SUP. ÚTIL TOTAL P.BAJA</b>	<b>52,91 M2</b>	<b>SUP. ÚTIL TOTAL P.PRIMERA</b>	<b>48,28 M2</b>	<b>SUP. ÚTIL TOTAL P.SOTANO</b>	<b>75,74 M2</b>		
PATIO DELANTERO	35.46 M2	TERRAZA	12.26 M2				
PATIO POSTERIOR	36.15 M2	<b>SUP. ÚTIL EXT. TOTAL P.1.</b>	<b>12,26 M2</b>				
PORCHE	13.99 M2						
<b>SUP. ÚTIL EXT. TOTAL P.B.</b>	<b>85,60 M2</b>						



PLANTA BAJA



PLANTA PRIMERA



PLANTA SOTANO



**PRECIO: 375.000 € + IVA**

**ASS**  
 CBES AYA. S.S SOCIEDAD LIMITADA  
 PROMOTORA CONSTRUCTORA

**HUMBERT**  
 arquitectos

PARCELA 4: TIPO A. 157,54 m2s



ESTE PLANO CORRESPONDE AL ANTEPROYECTO Y ESTA SUJETO A MODIFICACION POR MOTIVOS TECNICOS Y/O JURIDICOS DURANTE SU DESAROLLO

