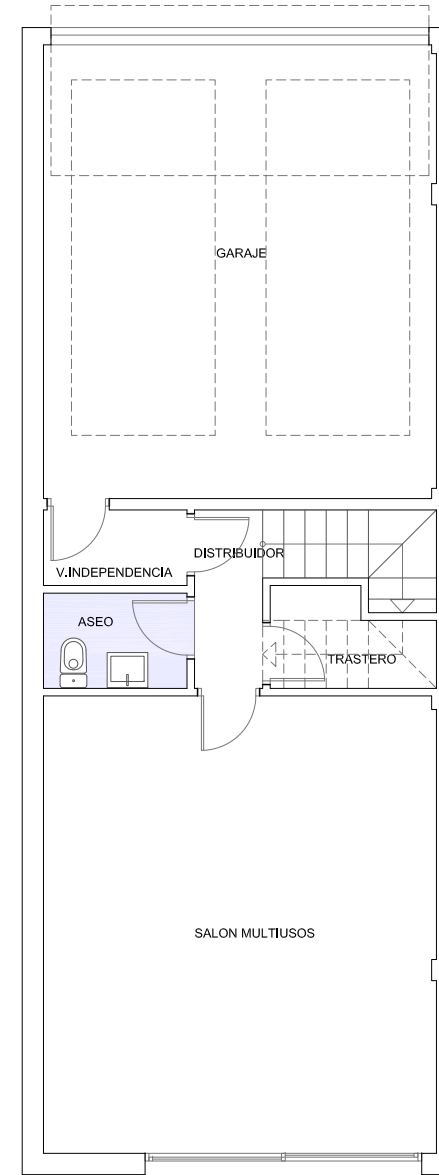
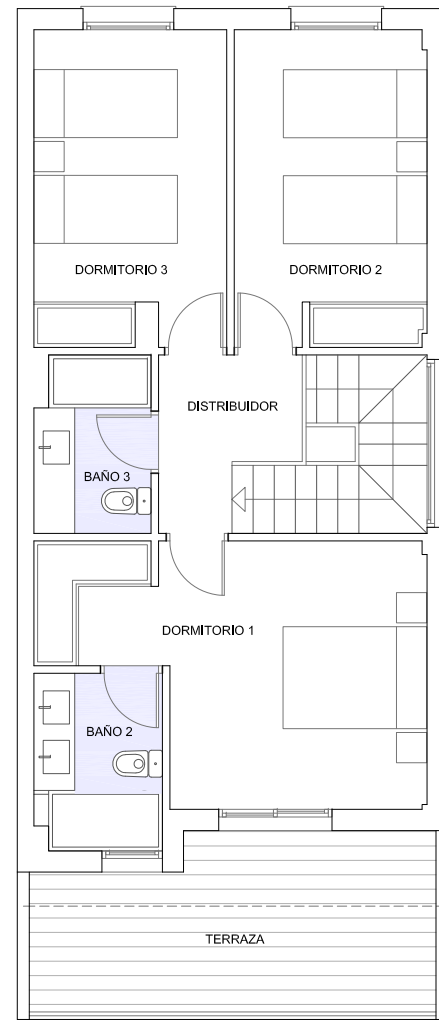
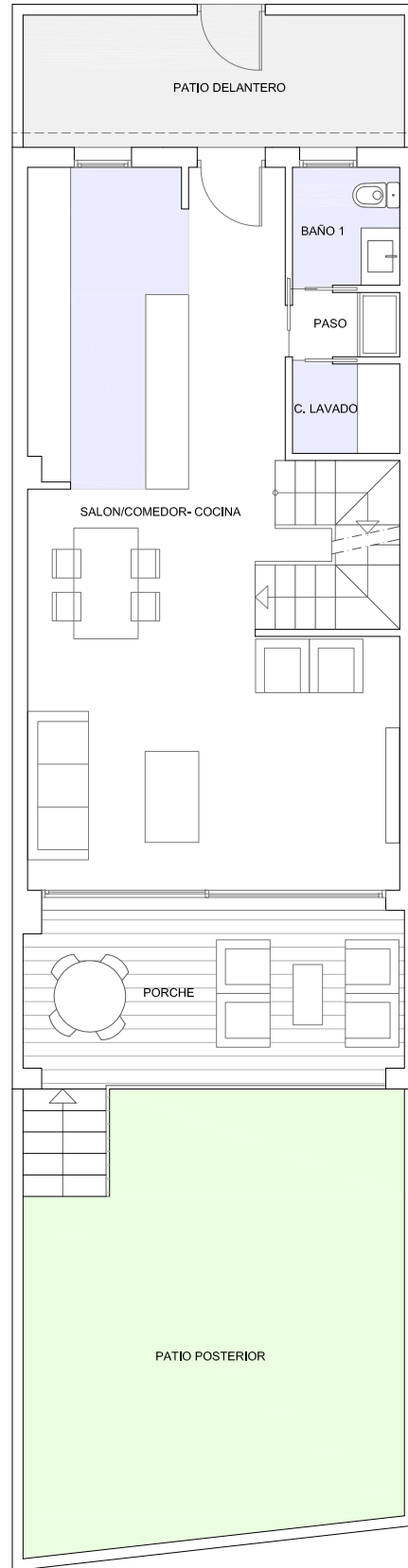
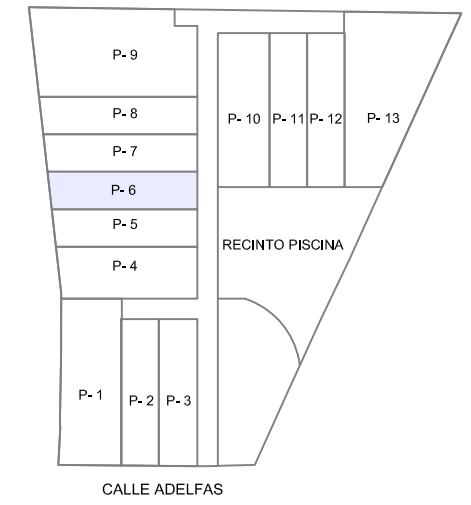


PROMOCIÓN ADELFA
 13 VIVIENDAS UNIFAMILIARES ADOSADAS
 CON GARAJE PISCINA Y ZONAS COMUNES

PLANTA BAJA		PLANTA PRIMERA		PLANTA SOTANO		SUPERFICIE CONSTRUIDA	
SALÓN - COMEDOR - COCINA	41.85 M2	DORMITORIO 1	14.98 M2	GARAJE	31.21 M2	PLANTA BAJA	57.29 M2
PASO	1.35 M2	DORMITORIO 2	10.65 M2	TRASTERO	2.53 M2	PLANTA PRIMERA	59.42 M2
BAÑO 1	2.48 M2	DORMITORIO 3	10.52 M2	DISTRIBUIDOR+ ESCALERA	4.61 M2	PLANTA GARAJE	83.13 M2
CUARTO LAVADO	1.88 M2	BAÑO 3	3.52 M2	ASEO	2.39 M2	SUP. CONST TOTAL	199.84 M2
ESCALERA	4.09 M2	BAÑO 2	3.93 M2	SALA MULTIUSOS	31.46 M2		
		DISTRIBUIDOR	3.80 M2	VESTIBULO	1.90 M2		
SUP. ÚTIL TOTAL P.BAJA	51.65 M2	SUP. ÚTIL TOTAL P.PRIMERA	47.40 M2	SUP. ÚTIL TOTAL P.SOTANO	74.10 M2		
PATIO DELANTERO	9.86 M2	CUBIERTA PLANA TRANSIT.	11.62 M2				
PATIO POSTERIOR	33.42 M2	SUP. ÚTIL EXT. TOTAL P.1.	11.62 M2				
PORCHE POSTERIOR	13.01 M2						
SUP. ÚTIL EXT. TOTAL P.B.	56.29 M2						

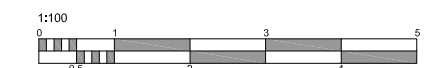


PRECIO: 350.000 € + IVA

ASS
 CBES AYA. S.S. SOCIEDAD LIMITADA
 PROMOTORA CONSTRUCTORA

HUMBERT
 arquitectos

PARCELA 6: TIPO B. 118,31 m2s



ESTE PLANO CORRESPONDE AL ANTEPROYECTO Y ESTA SUJETO A MODIFICACION POR MOTIVOS TECNICOS Y/O JURIDICOS DURANTE SU DESAROLLO

