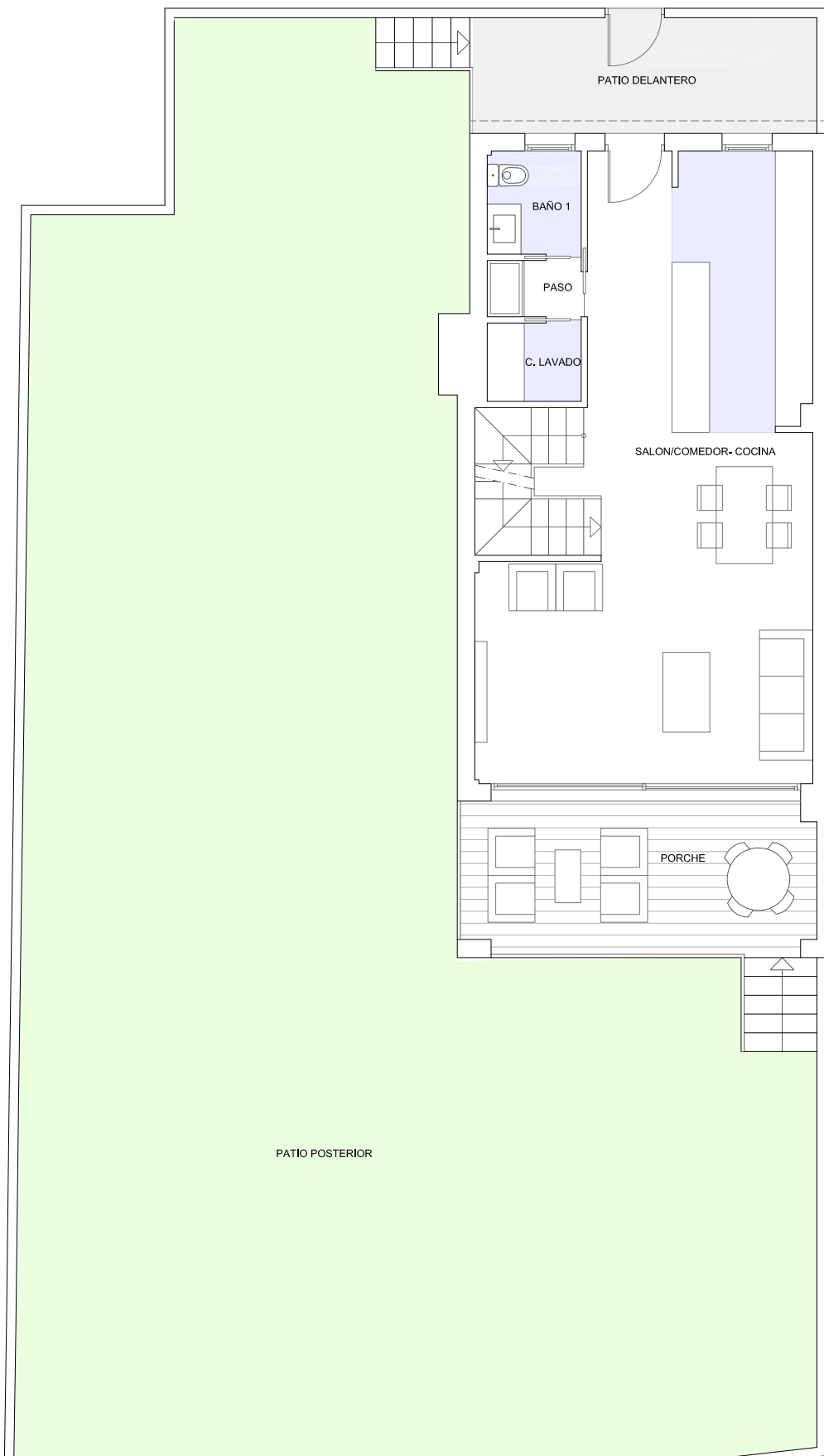
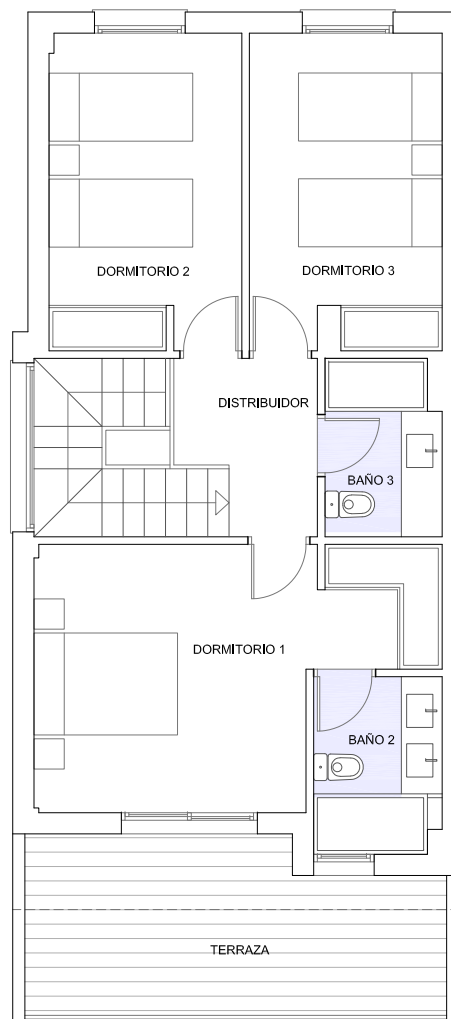


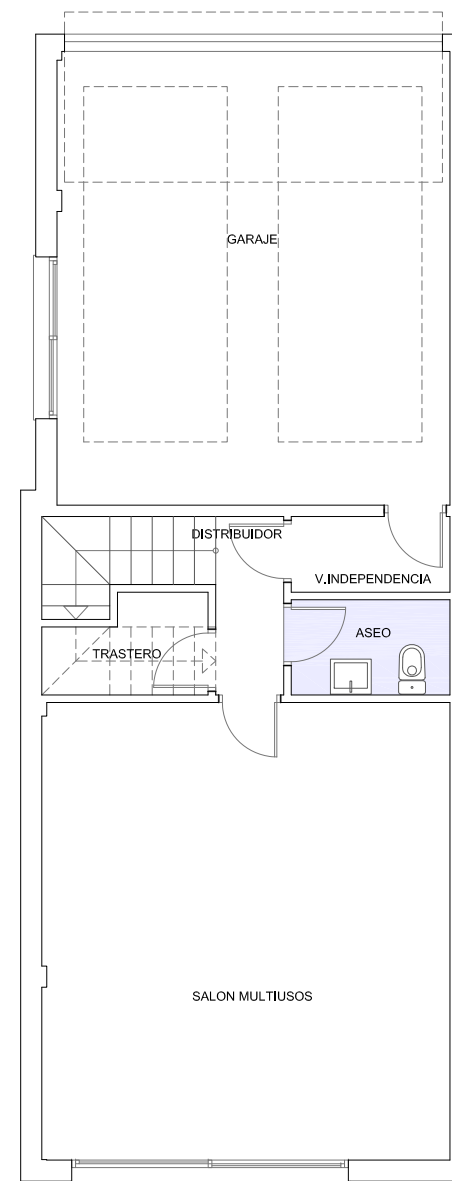
PROMOCIÓN ADELFA
13 VIVIENDAS UNIFAMILIARES ADOSADAS
CON GARAJE PISCINA Y ZONAS COMUNES



PLANTA BAJA



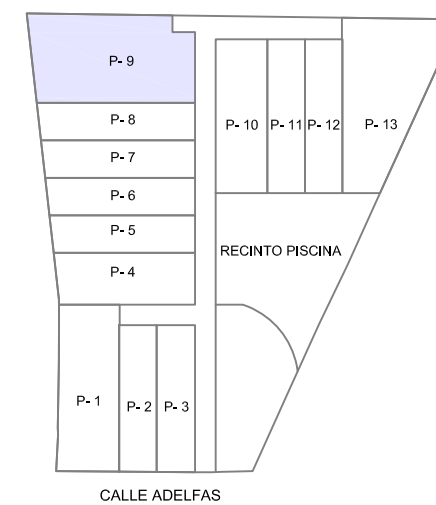
PLANTA PRIMERA



PLANTA SOTANO

PLANTA BAJA		PLANTA PRIMERA		PLANTA SOTANO		SUPERFICIE CONSTRUIDA	
SALÓN - COMEDOR - COCINA	43.11 M2	DORMITORIO 1	15.73 M2	GARAJE	31.18 M2	PLANTA BAJA	60.00 M2
PASO	1.35 M2	DORMITORIO 2	10.63 M2	TRASTERO	2.53 M2	PLANTA PRIMERA	62.10 M2
BAÑO 1	2.48 M2	DORMITORIO 3	10.52 M2	DISTRIBUIDOR+ ESCALERA	4.61 M2	PLANTA GARAJE	87.08 M2
CUARTO LAVADO	1.88 M2	BAÑO 2	3.52 M2	ASEO	2.65 M2	SUP. CONST TOTAL	209.18 M2
ESCALERA	4.09 M2	BAÑO 3	3.93 M2	SALA MULTUSOS	32.67 M2		
		DISTRIBUIDOR	3.95 M2	VESTIBULO	2.10 M2		
SUP. ÚTIL TOTAL P.BAJA	52.91 M2	SUP. ÚTIL TOTAL P.PRIMERA	48.28 M2	SUP. ÚTIL TOTAL P.SOTANO	75.74 M2		
PATIO DELANTERO	10.17 M2	TERRAZA	12.26 M2				
PATIO POSTERIOR	205.89 M2	SUP. ÚTIL EXT. TOTAL P.1.	12.26 M2				
PORCHE	13.99 M2						
SUP. ÚTIL EXT. TOTAL P.B.	230.05 M2						

PRECIO: 450.000 € + IVA



ASS
CBES AYA. S.S SOCIEDAD LIMITADA
PROMOTORA CONSTRUCTORA

HUMBERT
arquitectos

PARCELA 9: TIPO A. 300,72 m2s



ESTE PLANO CORRESPONDE AL ANTEPROYECTO Y ESTA SUJETO A MODIFICACION POR MOTIVOS TECNICOS Y/O JURIDICOS DURANTE SU DESARROLLO

